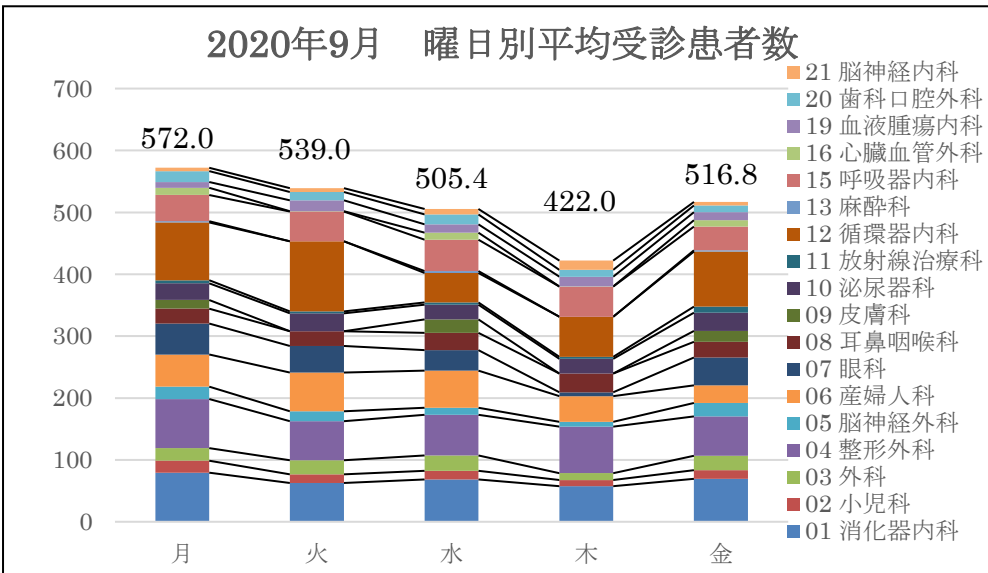
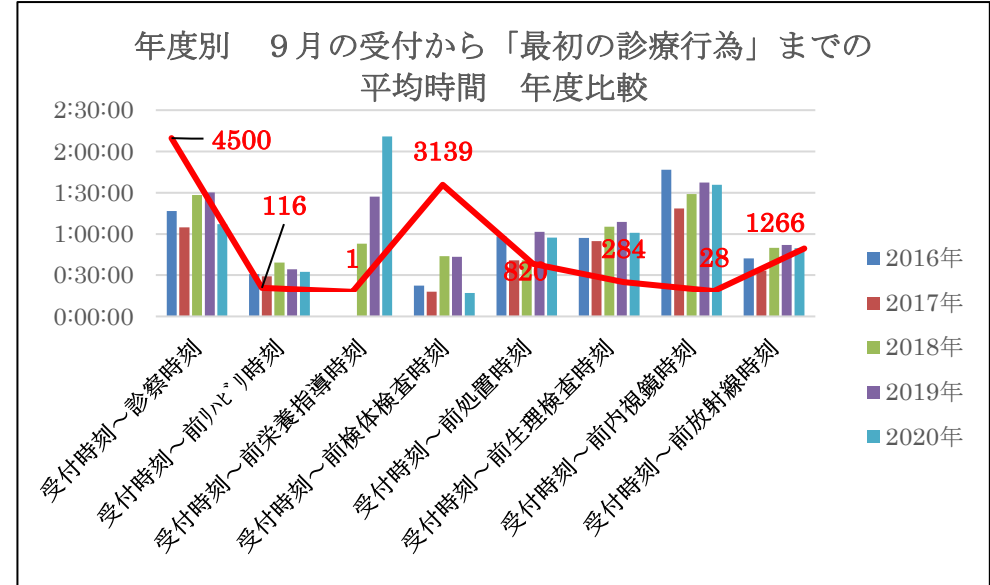
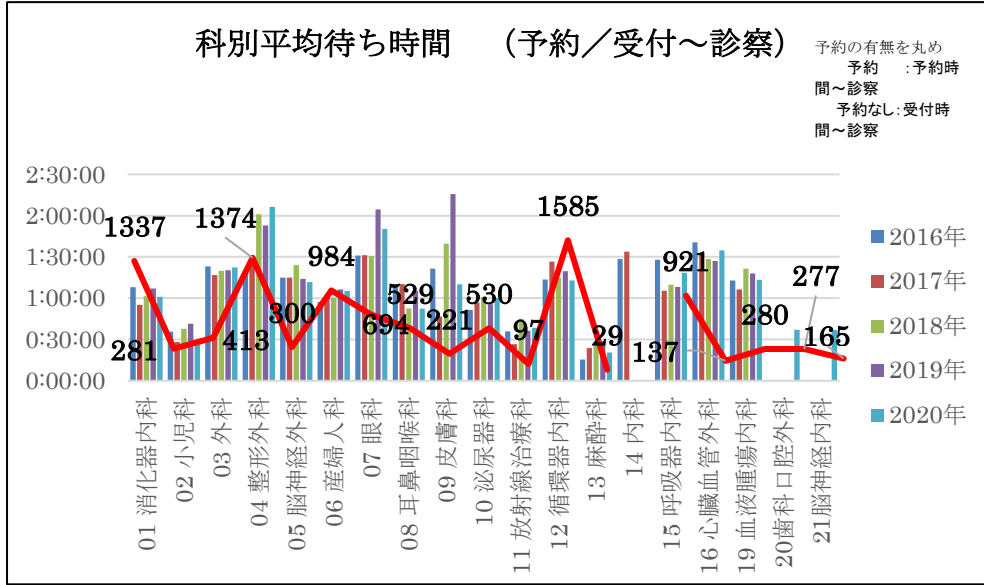


# 待ち時間調査結果

対象期間：2020年9月1日～9月30日（実稼働日数20日） 2017年9月1日～9月30日（実稼働日数17日）  
 2019年9月1日～9月30日（実稼働日数19日） 2016年9月1日～9月30日（実稼働日数20日）  
 2018年9月1日～9月30日（実稼働日数17日）

抽出条件：受付時刻7時～12時、受診科が複数の患者さんを除く ※電子カルテの診療情報からのデータ抽出



## 今年度の結果

- ・ 昨年9月と比べ患者数は横ばい
- ・ 9月のみの患者数を見るとコロナの影響は患者られない
- ・ 昨年に比べ待ち時間が30分以上改善した科があった
- ・ 昨年に比べて待ち時間が微増した科が2科あった
- ・ 患者数の多さと待ち時間の長さは比例しない

↓

概ね例年通りの待ち時間であったことから、コロナ禍においても各科通常の診療体制を維持している